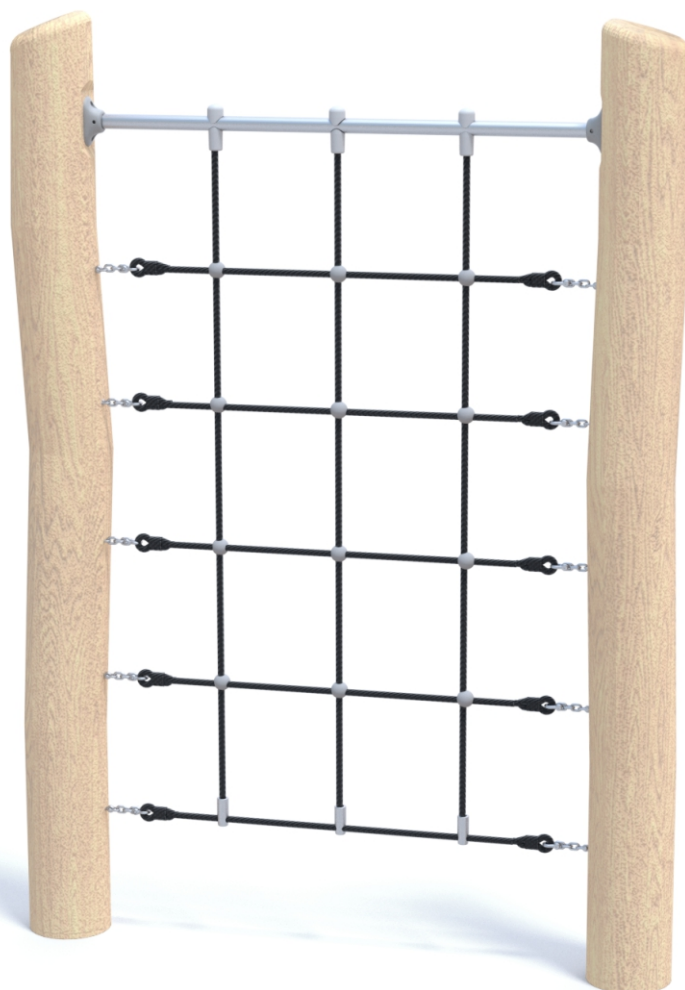


8207



SOCJALIZACJA

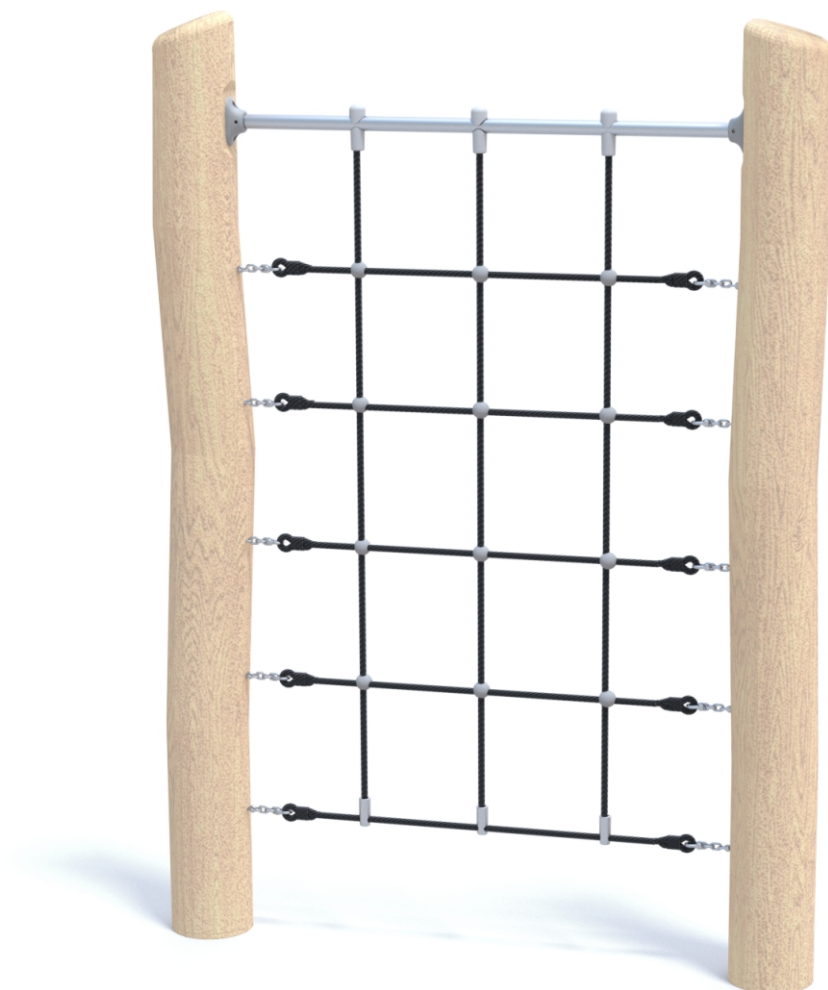


WSPINANIE

INFORMACJE O PRODUKCIE

Wymiary	ca. 156 x 20 cm
Strefa bezpieczeństwa	ca. 526 x 390 cm
Wysokość całkowita	ca. 220 cm
Wysokość swobodnego upadku	199 cm
Produkt zgodny z PN-EN 16630:2015-06	TAK
Dostępność części zapasowych	TAK



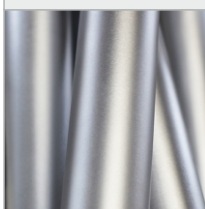


MATERIAŁY:

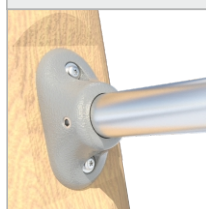
NATURALNE DREWNO
ROBINII AKACJOWEJ



ELEMENTY KONSTRUKCJI
WYKONANE ZE STALI
NIERDZEWNEJ AISI304



SYSTEM ŁĄCZNIKÓW
I KLAMER WYKONANYCH
Z MOCNYCH STOPÓW
ALUMINIOWYCH



LINY POLIPROYLENOWE
TYPU PP-MULTISPLIT O
ŚREDNICY 16 MM Z
RDZENIEM STALOWYM



SOLIDNE I ESTETYCZNE
KULOWE POŁĄCZENIA LIN
WYKONANE Z POLIAMIDU

