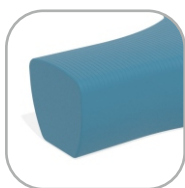
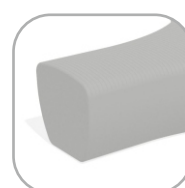
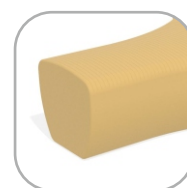



Opcje kolorystyczne

RAL 7044

RAL 8025

RAL 5024

RAL 6011

RAL 7047

RAL 1002
Informacje o produkcie

Wymiary	170 x 196 cm
Wysokość całkowita	42 cm
Dostępność części zapasowych	Tak

Technologia


Technika umożliwiająca nadanie **polietylenowi HDPE** formy designerskiego mebla z **kolekcji Outi**. Dzięki temu element jest jednocześnie trwały i unikatowy.

Gwarancja

Dożywotnia

Gwarancja obejmuje trwałość elementów wykonanych z polietylenu HDPE oraz wytrzymałość konstrukcyjną elementów wykonanych ze stali czarnej cynkowanej proszkowo i malowanej proszkowo, ze stali nierdzewnej, a także wytrzymałość konstrukcyjną elementów wykonanych ze stali cynkowanej ogniowo.


10 lat

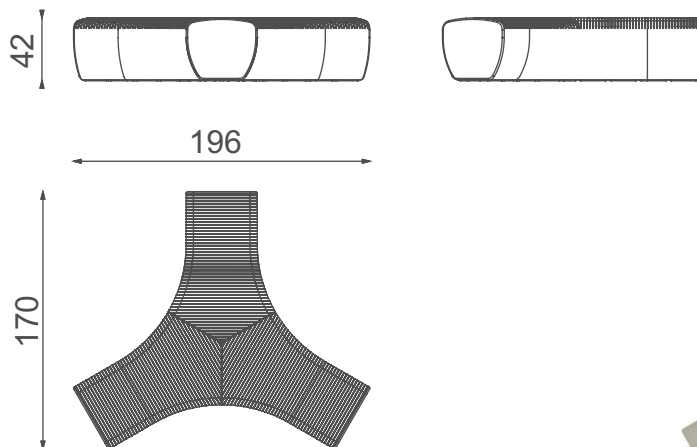
Gwarancja obejmująca wszelkie wady elementów z tworzyw HDPE, HPL, stali nierdzewnej, stali cynkowanej ogniowo, elementów drewnianych (sosna i świerk) ujawnione podczas użytkowania, a wynikające z przyczyn produkcyjnych.


5 lat

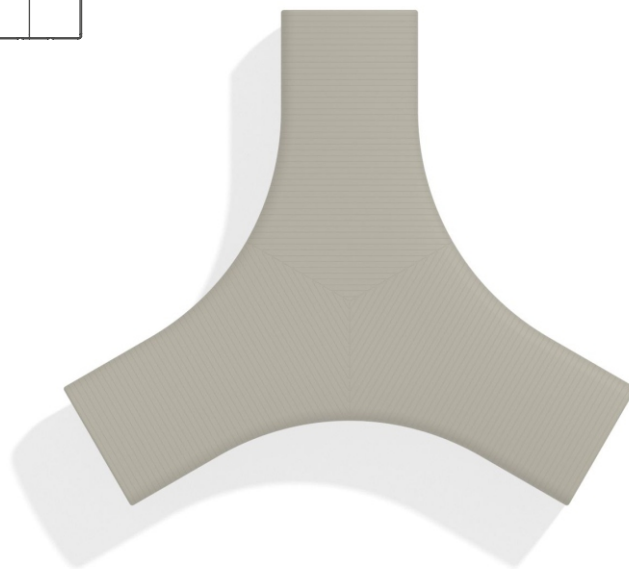
Gwarancja obejmująca wszelkie wady elementów ze stali malowanej proszkowo, elementy aluminiowe, laminat, liny, elementy wykonane w technologii rotomouldingu, elementy z poliamidu, elementy polipropylenowe ujawnione podczas użytkowania, a wynikające z przyczyn produkcyjnych.


2 lat

Gwarancja obejmująca wszelkie wady elementów gumowych, elementów ruchomych (łożyska, przeguby), elementów elektronicznych, elementów wykonanych z EPDM, elementy wykonane ze sklejki i wszelkich innych, które nie zostały wymienione powyżej ujawnione podczas użytkowania, a wynikające z przyczyn produkcyjnych.



1:50



Opis produktu

6503 Ławka rozgałęziona

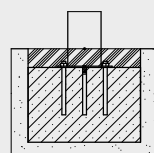
Wymiary:

- Wymiary urządzenia: 170 x 196 cm
- Wysokość całkowita: 42 cm

Ławka rozgałęziona to element o wielokierunkowej formie, umożliwiający tworzenie rozbudowanych, rozchodzących się układów siedzisk. Stanowi węzeł kompozycyjny, który integruje różne kierunki aranżacyjne i zwiększa funkcjonalność przestrzeni.

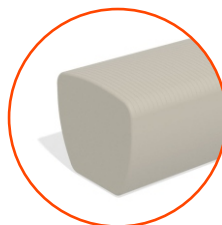
Jest ona częścią serii modułowych mebli o wysokiej trwałości i elastyczności konfiguracyjnej przeznaczonych do przestrzeni publicznych. Formy oparto na płynnych liniach i zaokrąglonych przejściach geometrycznych, co umożliwia ich łączenie w spójne układy o zróżnicowanej funkcji i skali. Kolekcja powstaje w technologii rotomouldingu z wykorzystaniem granulatu HDPE (polietylenu wysokiej gęstości), co zapewnia jednorodną strukturę materiałową, wysoką odporność mechaniczną oraz trwałość w warunkach intensywnej eksploatacji. Jednocześnie, gwarantuje odporność na promieniowanie UV, wilgoć, zmienne temperatury oraz uszkodzenia mechaniczne, dzięki czemu elementy mogą być użytkowane zarówno w przestrzeniach wewnętrznych, jak i zewnętrznych.

Możliwości instalacji



na flanszy

Materiały



Rotomoulding z wykorzystaniem granulatu HDPE (polietylenu wysokiej gęstości), zapewnia jednorodną strukturę materiałową, wysoką odporność mechaniczną oraz trwałość w warunkach intensywnej eksploatacji. Jednocześnie, gwarantuje odporność na promieniowanie UV, wilgoć, zmienne temperatury oraz uszkodzenia mechaniczne.