

SOCJALIZACJA



WSPINANIE



BALANSOWANIE

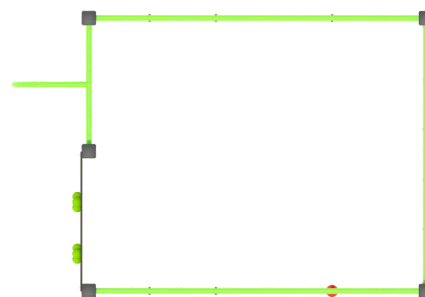


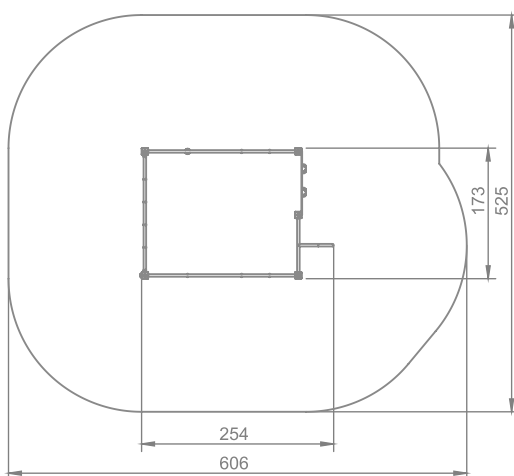
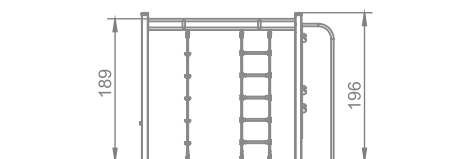
INTEGRACJA
SENSORYCZNA

INFORMACJE O PRODUKCIE

Wymiary	173 x 254 cm
Strefa bezpieczeństwa	525 x 606 cm
Powierzchnia strefy bezpieczeństwa	27,8 m ²
Wysokość całkowita	196 cm
Wysokość swobodnego upadku	189 cm
Ilość użytkowników	8 osób
Produkt zgodny z PN-EN 1176-1:2017-12	TAK
Dostępność części zapasowych	TAK
Przedział wiekowy	3-14

Zgodnie z normą PN-EN 1176-1:2017-12 produkt wymaga zastosowania nawierzchni amortyzującej odpowiedniej dla jego wysokości swobodnego upadku.





SKALA 1:100

Słupy: Profile ze stali czarnej S235JR malowanej proszkowo o grubości 80x80 mm.

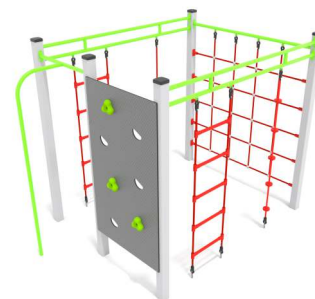
Drążki wykonane ze stali czarnej S235JR malowanej proszkowo. Średnica drążka 33,7 mm.

Płyty ścianek wspinaczkowych z antypoślizgowej płyty o grubości 10 mm.

Kamienie wspinaczkowe wykonane z mieszanki kruszyw i kolorowych żywic poliestrowych.

Liny polipropylenowe typu pp-multisplit o średnicy 16 mm z rdzeniem stalowym.

Wszystkie śruby narażone na działanie warunków atmosferycznych wykonane ze stali nierdzewnej.

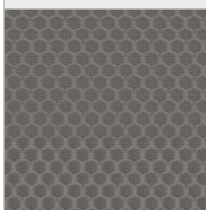


URZĄDZENIE ZAWIERA:

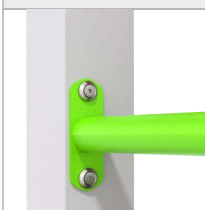
- 1 x siatka wspinaczkowa
- 2 x drabinka linowa
- 2 x lina wspinaczkowa
- 1 x ścianka wspinaczkowa
- 1 x rura strażacka

MATERIAŁY:

ANTYPOŚLIZGOWA PŁYTA
PODESTOWA HPL HEXA
O GRUBOŚCI 10 MM
W KOLORZE
ANTRACYTOWYM



KONSTRUKCJA STALOWA:
CYNKOWANE PROSZKOWO,
MALOWANE PROSZKOWO



LINY POLIPROPYLENOWE
TYPU PP-MULTISPLIT O
ŚREDNICY 16 MM Z
RDZENIEM STALOWYM



ZAKOŃCZENIE SŁUPÓW:
ZAŚLEPKI Z POLIAMIDU

